

屏東縣政府 函

地址：900219屏東縣屏東市自由路527號
聯絡人：簡宜珍
聯絡電話：08-7320415#3617
傳真：08-7320185
電子信箱：a330165@oa.pthg.gov.tw

受文者：屏東縣立枋寮高級中學

發文日期：中華民國114年5月5日

發文字號：屏府教管字第1140118734號

速別：普通件

密等及解密條件或保密期限：

附件：夢想探索營活動簡章、夢想探索營DM (376530000A114011873400-1.pdf、
376530000A114011873400-2.pdf)

主旨：函轉財團法人詠江教育基金會辦理「2025Dream Discovery
夢想探索營」活動訊息，請鼓勵學生踴躍報名參加，請查
照。

說明：

- 一、依據財團法人詠江教育基金會114年4月25日詠江教育(秘)字第11405001號函辦理。
- 二、財團法人詠江教育基金會為協助本縣國中學子了解社會中的百工百業及職場環境與工作內容，並發掘自己的興趣與潛能，辦理「2025Dream Discovery夢想探索營」，以期透過職群體驗課程，進行學習探索，發現自我亮點及性向，培養解決解決問題能力與團隊合作精神，啟發學習動機，增進自我探索，提升生涯抉擇及規劃能力。
- 三、旨案營隊活動相關訊息摘述如下：
 - (一)活動時間：114年7月3日(星期四)至114年7月4日(星期五)。
 - (二)適合對象：年齡為12至15歲之國民中學7至9年級生(含



國民小學6年級應屆畢業生)。

(三)活動地點：同合農科商務會館(地址：屏東縣長治鄉研發一路5號)。

(四)招收人數：300名(錄取者須兩日內完成繳費，逾期不候)。

(五)報名日期：即日起至114年5月9日(星期五)。

(六)報名方式：採線上報名，請掃描活動海報QR Code連結表單填寫。

(七)活動費用：新臺幣1,800元，符合中低收入戶或清寒家庭者，需提供證明可享全額補助免費參加並優先錄取。

(八)其餘詳情請參考活動簡章及DM，如附件。

四、檢附夢想探索營活動簡章及DM各1份。

五、如有疑問，請逕洽詢主辦單位財團法人詠江教育基金會(連絡電話：0933-689-680；信箱：info.yc@yungchiang.org)。

正本：各高國中、各國小

副本：財團法人詠江教育基金會、本府教育處學務管理科



2025 Dream Discovery 夢想探索營活動簡章

壹、活動簡介

財團法人詠江教育基金會(簡稱本會)·為了幫助學子們了解社會中的百工百業及職場環境與工作內容·並發掘自己的興趣與潛能·本會辦理「夢想探索營」·透過學習探索·發現自我亮點及興趣所在·培養解決問題能力與團隊合作精神·為未來學業與職業選擇做好準備·協助其找到自己的興趣與性向·讓學子們能夠獲得多元的體驗。

貳、營隊規劃

| 活動時間：2025 年 7 月 3 日(四) – 7 月 4 日(五) 兩天一夜

| 適合對象

- 年齡範圍：12-15 歲
- 適合對象：對未來職涯感到好奇，想要了解不同職業的學生

| 地點：同合農科商務會館 (屏東縣長治鄉研發一路 5 號)

| 招收人數：300 名(錄取者須兩日內完成繳費，逾期不候)

| 報名方式：報名填單不代表參加資格，主辦方若審核通過，將於 5 月中旬粉絲頁公布錄取名單後，再統一寄發 Email 告知匯款事項，請在信件註明期限內(2 日) 完成匯款，逾期將喪失資格，名額將轉讓給候補名額，未錄取者恕不另行通知。

| 課程安排：職業發掘 / 具實務操作的體驗課程，能夠有做中學的機會。

多元學習 / 如科學、A I、小組競賽，為爭取團隊榮譽感更積極參與課。

| 活動費用：1800 元 (費用含課程 / 實體教材教具 / 活動的餐食及保險)

*符合中低收入戶或清寒家庭者，需提供證明可享全額補助免費參加並優先錄取

| 學生保險：營隊活動期間，提供每名學生一百萬元平安保險。

營隊活動及職群探索表

7/3(四)		
起	迄	內容
8:00	9:00	學員報到
9:00	09:10	開幕式致詞
09:10	09:50	學員破冰
10:00	11:00	AI大師解密
11:00	12:00	科學真有趣
12:10	13:10	午餐
13:10	17:00	職業探索
17:30	19:00	星空晚餐/歡樂時光
19:30	22:00	心靈探索、盥洗時間

7/4(五)		
起	迄	內容
8:00	9:00	早餐時間
9:00	12:00	職業探索
12:10	13:10	午餐
13:10	15:00	職業探索
15:10	15:55	結業式~ 回顧分享/期勉頒獎
15:55	16:15	返家~滿載而回

※ 活動行程必要時依現場狀況變更

參、報名步驟注意事項

❖ 步驟 1：線上報名 ❖

【系統開放時間：即日起開放報名】

報名表單頁面，完成線上報名；填寫時務必確認個人資料正確無誤。報名後，若無法參加請提前告知主辦方，我們會協助取消名額，匯款後恕無法退款或更改。

❖ 步驟 2：錄取篩選 ❖

【至粉絲頁公布查看「錄取名單」】

❖ 步驟 3：完成繳費 ❖

【確認錄取後本會統一寄發 Email 告知匯款事項，請在信件註明期限內(2日)完成匯款。】

❖ 步驟 4：行前通知單 ❖

【錄取暨到營通知於活動前一週寄發「行前通知單、保密聲明暨家長同意書」，請由家長協助完成簽名後活動當天交於工作人員。】

| 本屆活動收取報名費≠保證金，恕無結業退回機制。

| 退費辦法：若因不可抗力因素（天災或疫情）或報名人數不足而活動取消時，將全額退費。

| 若報名者取消，退費相關規則如下：

1. 活動開始日三十日以前告知將不克前往參加營隊，本營隊將退回實繳金額之 90%。
2. 活動開始日二十日以前間告知不可前往參加營隊，本營隊將退回實繳金額之 80%。
3. 活動開始日七日以前間告知不可前往參加營隊，本營隊將退回實繳金額之 70%。
4. 活動開始日一日~六日內，退回實繳金額之 50%。
5. 活動日開始，本營隊無法辦理退費，敬請見諒。
6. 營隊舉辦當天未出席者視為放棄，不退費。營隊於進行當中，若因疾病或其他健康事故，無法繼續營隊活動者亦不退費。
7. 營隊於進行當中，若學員在營隊活動期間，故意不守紀律、破壞公物或妨礙老師及影響團體其他成員正常進行活動者，經勸導並告知家長若沒有改善，為維護其他學員的權益，將取消學員資格，恕不退還費用。
8. 已報名成功者如無法參加活動，不接受將名額轉讓給他人。

肆、交通方式

- 一、可搭接駁車至原報名學校門口定點接送(限屏東地區)，接駁車次、時間另於行通知單公告。
- 二、自行開車前往：屏東縣長治鄉研發一路 5 號

開車

- ① 國道 3 號長治交流道下→右轉德和路

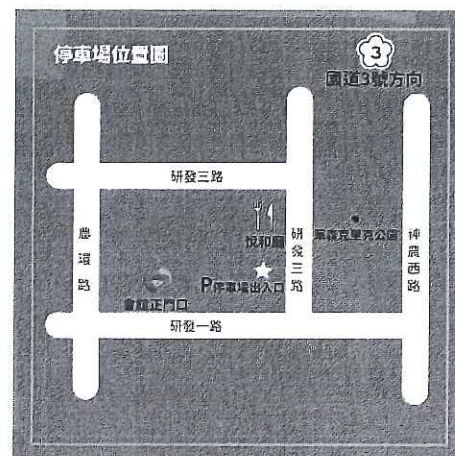
→右轉德華路→左轉研發一路直至會館

大門 (大廳入口)

②國道 3 號屏東交流道下→直行福爾摩沙

高速公路下公路→岔路口左轉神農西路

→右轉研發一路直至會館大門 (大廳入口)



伍、注意事項

- 一、錄取後不得轉讓他人。錄取後，為避免資源浪費，請務必參加，如因突發狀況需取消報名，須於一週前致電告知本會。
- 二、穿著以輕便、休閒為主，因全天活動供餐，請自備環保筷、水壺。
- 三、活動需留宿過夜將發予每位學員一只睡袋，僅需攜帶個人盥洗用具、洗髮及沐浴用品、換洗衣物、拖鞋(視情況)。
- 四、若有疑問，請向主辦單位洽詢：0933-689-680；信箱：info.yc@yungchiang.org

陸、附則

本辦法經董事會或董事會簽同意後實施，修改時亦同。

柒、辦理單位

指導單位：屏東縣政府

主辦單位：財團法人詠江教育基金會

協辦單位：大江生醫股份有限公司、同合農科商務會館

贊助單位：台灣科學人、美福大飯店、宏全國際集團、遠傳電信、大成長城企業(股)公司



夢想探索營

DREAM DISCOVERY

探索AI × 職業探索

各式各樣的職業技能 等你來體驗

重磅邀請

AI大師 - 陽明
交大 林一平 教授

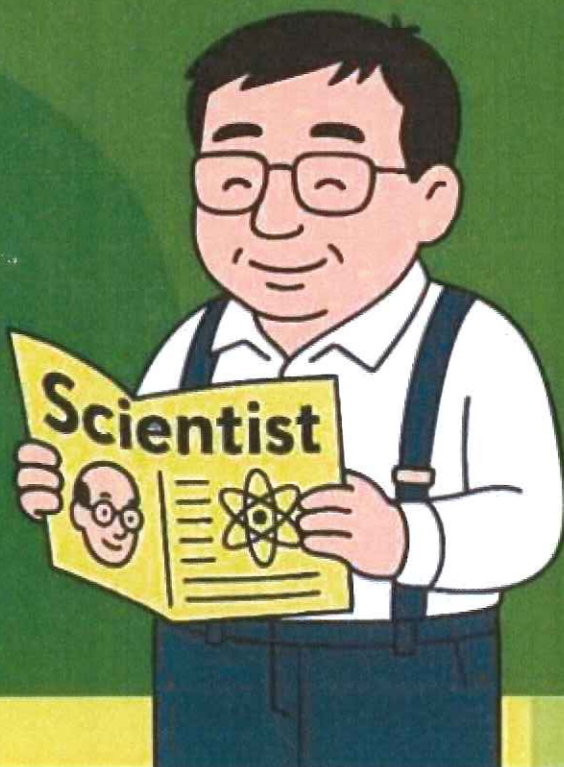
活動時間：7/3^四-4^五 兩天一夜

活動地點：同合農科商務會館
屏東縣長治鄉德和村研發一路5號

適合對象：國中7-9年級生(歡迎應屆畢業生、六升七年級生)

營隊報名費：\$1800元

*符合中低收入戶或清寒家庭者，提供證明可享全額補助，免費參加
名額有限！招收人數300名，錄取者請於兩日內完成繳費，逾期不候



報名 ▶ 即日起至5/9
名額有限 · 額滿即止

◀ 掃描瀏覽
活動簡章及報名表

指導單位 |



屏東縣政府
Pingtung County Government

主辦單位 |



詠江教育基金會
Yongjiang Education Foundation

贊助單位

科學人 SCIENTIFIC AMERICAN



設計團 FET

宏全國際集團
HONG CHUAN INTERNATIONAL GROUP



協辦單位



大江生醫
Da Jiang Sheng Yi