

財團法人私立高雄醫學大學附設中和紀念醫院 函

地址：80756高雄市三民區自由一路100號
承辦人：張燕妮
電話：07-3121101-7579
傳真電話：-
電子信箱：990194@ms.kmuh.org.tw

受文者：屏東縣立枋寮高級中學

發文日期：中華民國113年11月19日
發文字號：高醫附科字第1130210299號
速別：普通件
密等及解密條件或保密期限：
附件：如說明六 (1130210299-1.pdf)

主旨：為提升民眾自救互救意識與外傷救護技能，本醫院開辦
「到院前創傷第一反應者(PHTLS First Responder)」訓練課程(附件)，竭誠歡迎貴單位同仁報名參加，並公告所屬單位週知，請查照。

說明：

- 一、開課日期共計2個梯次，課程時間自上午8時至下午5時30分：114年2月15日(星期六)、114年2月16日(星期日)。
- 二、報名資格：救護技術員(EMT-1、EMT-2)、護理師或年滿16歲之一般民眾，每梯次限收24名，名額有限，請儘速報名。
- 三、報名費用：2,500元整(含證照費，不含教材費用)。
- 四、地點：本醫院W棟大樓6樓臨床技能教室。
- 五、報名網址：<https://www.beclass.com/rid=294dad76731a914dd055>
- 六、通過測驗將頒發美國國家緊急救護技術員學會(NAEMT)授權之證書，隨函檢附旨揭訓練課程表1份。

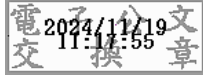
正本：高雄市政府衛生局、高雄市政府消防局、高雄市政府教育局、高雄市政府警察局、臺南市政府衛生局、臺南市政府消防局、臺南市政府教育局、臺南市政府警



察局、屏東縣政府衛生局、屏東縣政府消防局、屏東縣政府教育處、屏東縣政府警察局、臺東縣衛生局、臺東縣消防局、內政部消防署高雄港務消防大隊、國立中山大學、國立高雄師範大學、國立高雄大學、國立高雄餐旅大學、國立高雄科技大學、高雄市立空中大學、義守大學、樹德科技大學、高雄醫學大學、輔英科技大學、正修學校財團法人正修科技大學、台鋼科技大學、文藻學校財團法人文藻外語大學、東方學校財團法人東方設計大學、和春技術學院、實踐大學高雄校區、育英醫護管理專科學校、樹人醫護管理專科學校、財團法人一貫道天皇基金會一貫道天皇學院、國立成功大學、國立臺南藝術大學、國立臺南大學、國立臺南護理專科學校、長榮大學、台灣首府學校財團法人台灣首府大學、中信學校財團法人中信金融管理學院、南臺學校財團法人南臺科技大學、崑山科技大學、嘉藥學校財團法人嘉南藥理大學、台南家專學校財團法人台南應用科技大學、遠東科技大學、中華醫事科技大學、敏惠醫護管理專科學校、台灣基督長老教會南神神學院、國立屏東大學、國立屏東科技大學、大仁科技大學、美和學校財團法人美和科技大學、慈惠醫護管理專科學校、高雄市立文山高級中學、高雄市立中正高級中學、高雄市立前鎮高級中學、高雄市立福誠高級中學、高雄市立瑞祥高級中學、高雄市立六龜高級中學、高雄市立路竹高級中學、高雄市立仁武高級中學、高雄市立林園高級中學、高雄市私立三信高級家事商業職業學校、高雄市私立國際高級商工職業學校、高雄市立鼓山高級中學、高雄市立高雄特殊教育學校、高雄市立新莊高級中學、高雄市私立天主教道明高級中學、高雄市私立復華高級中學、高雄市立中正高級工業職業學校、高雄市立成功特殊教育學校、高鳳工業家事職業學校、高雄市立三民高級中學、高雄市立高雄高級中學、高雄市私立天主教明誠高級中學、高雄市私立大榮高級中學、高雄市立三民高級家事商業職業學校、高雄市立海青高級工商職業學校、高雄市立左營高級中學、高雄市私立中華藝術職業學校、高雄市立楠梓高級中學、高雄市立中山高級中學、高雄市立新興高級中學、高雄市私立正義高級中學、高雄市私立立志高級中學、高雄市私立新光高級中學、高雄市普門高級中學、高英高級工商職業學校、高雄市私立旗美高級商工職業學校、華德學校財團法人高雄市華德高級工業家事職業學校、高雄市私立高苑高級工業商業職業學校、高雄市立小港高級中學、高雄市私立樹德高級家事商業職業學校、中國立鳳山高級商工職業學校、高雄市立高雄女子高級中學、高雄市立高雄高級工業職業學校、高雄市立楠梓特殊學校、高雄市立仁武特殊教育學校、高雄市立高雄高級商業職業學校、國立高雄餐旅大學附屬餐旅高級中等學校、高雄市私立義大國際高級中學、國立新豐高級中學、國立新營高級中學、國立善化高級中學、國立新化高級中學、臺南市私立鳳和高級中學、臺南市私立興國高級中學、臺南市立大灣高級中學、國立臺南第二高級中學、國立臺南第一高級中等學校、國立臺南女子高級中學、天主教臺南市私立德光高級中學、臺南市立南寧高級中學、臺南市立土城高級中學、國立臺南大學附屬高級中學、國立北門高級中學、臺南市私立港明高級中學、臺南市黎明高級中學、國立臺南家齊高級中等學校、臺南市私立長榮女子高級中學、私立聖功女子高級中學、臺南市私立光華女子高級中學、臺南市私立瀛海高級中學、臺南市私立慈濟高級中學、國立南科國際實驗高級中學、臺南市南光高級中學、臺南市立永仁高級中學、臺南市私立長榮高級中學、臺南市私立六信高級中學、臺南市崑山高級中等學校、國立後壁高級中學、臺南市私立明達高級中學、國立白河高級商工職業學校、臺南市私立南英高級商工職業學校、國立北門高級農工職業學校、國立曾文高級家商職業學校、國立新營高級工業職業學校、國立玉井高級工商職業學校、國立成功大學附屬臺南工業高級中等學校、國立臺南大學附屬啟聰學校、育德工業家事職業學校、國立臺南高級商業職業學校、國立臺南高級海事水產職業學校、亞洲高級餐旅職業學校、臺南市私立慈幼高級工商職業學校、國立新化高

級工業職業學校、國立曾文高級農工職業學校、臺南市私立新榮高級中學、臺南市私立陽明高級工商職業學校、屏東縣立大同高級中學、屏東縣立東港高級中學、屏東縣立枋寮高級中學、屏東縣立來義高級中學

副本：



裝

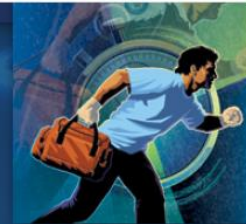
訂

線



PHTLS for First Responders

Course Plan



到院前創傷救命術初期反應人員版本課程表

時間	長度(分)	課程		
07:45 – 08:00	15	報到		
08:00 – 08:45	45	課程1：PHTLS初期反應人員版本介紹與課程總覽		
08:45 – 09:30	45	課程2：現場管理與病人評估		
09:30 – 09:45	15	休息		
09:45 – 10:30	45	課程3：呼吸道、呼吸及給氧		
10:30 – 11:30	60	技術分站 (每站30分鐘)		
		分站1：病人評估	分站2：呼吸道與呼吸	
11:30 – 12:30	60	午餐		
12:30 – 13:15	45	課程4：循環、出血、休克		
13:15 – 14:00	45	技術分站 (每站30分鐘)		
		分站1：止血帶	分站2：傷口填塞	
14:00 – 14:15	15	休息		
14:15 – 15:00	45	課程5：失能-頭部與脊椎創傷		
15:00 – 15:45	45	技術分站 (每站15分鐘)		
		分站1： 快速脫困	分站2： 病人移動	分站3： 脊椎固定
15:45 – 16:45	60	情境分站 (每站20分鐘)		
		分站1： 情境自選*	分站2： 情境自選*	分站3： 情境自選*
16:45 – 17:00	15	課程6：總結		
17:00 – 17:30	30	筆試測驗、頒發證書、問題討論		