

## 美和學校財團法人美和科技大學 函

地址：912009屏東縣內埔鄉美和村屏光路  
23號

聯絡人：陳愷青

聯絡電話：08-7799821轉6601

電子信箱：x00010936@meiho.edu.tw

受文者：屏東縣立枋寮高級中學

發文日期：中華民國111年12月30日

發文字號：美科大餐字第1110011840號

速別：最速件

密等及解密條件或保密期限：

附件：如說明六（簡章\_餐旅產業冬季體驗營011840.pdf）

主旨：檢送本校辦理2天1夜「餐旅產業」冬季體驗營簡章乙份，  
請惠予公告並鼓勵學生踴躍報名參加，請查照。

說明：

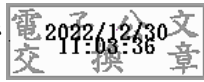
- 一、辦理目標：為培養中學生認識餐旅服務產業的發展與趨勢，特辦理冬季體驗營。
- 二、招募對象：高中職3年級或對餐旅產業有興趣的同學。
- 三、報名人數：30名，額滿截止。
- 四、活動日期：112年2月6-7日（星期一、二），2天1夜。
- 五、活動地點：美和科技大學餐旅管理系（南校區），與墾丁長灘休閒飯店。
- 六、報名事項，詳如附件簡章。

正本：國立臺東專科學校、城市學校財團法人臺北城市科技大學、耕莘健康管理專科學校、聖母醫護管理專科學校、東方學校財團法人東方設計大學、台北海洋學校財團法人台北海洋科技大學、國立高雄餐旅大學、經國管理暨健康學院、馬偕學校財團法人馬偕醫護管理專科學校、慈惠醫護管理專科學校、宏國學校財團法人宏國德霖科技大學、大華學校財團法人敏實科技大學、仁德醫護管理專科學校、崇仁醫護管理專科學校、義峰學校財團法人雲林縣義峰高級中學、嘉義縣私立同濟高級中學、嘉義縣私立協同高級中學、臺南市私立南光高級中學、臺南市私立鳳和高級中學、臺南市私立港明高級中學、興國學校財團法人臺南市興國高級中學、臺南市私立明達高級中學、方濟會學校財團法人臺南市黎明高級中學、臺南縣私立華濟永安高級中學、臺南市私立新榮高級中學、新光學校財團法人高雄市

新光高級中學、佛光山學校財團法人高雄市普門高級中學、高雄市私立正義高級中學、陸興學校財團法人屏東縣陸興高級中學、屏東縣私立美和高級中學、臺東縣私立育仁高級中學、花蓮縣私立海星高級中學、四維學校財團法人花蓮縣四維高級中學、慈濟學校財團法人慈濟大學附屬高級中學、基隆市私立光隆高級家事商業職業學校、基隆市私立培德高級工業家事職業學校、光華學校財團法人臺中市光華高級工業職業學校、嘉義市私立東吳高級工業家事職業學校、嘉義市私立大同高級商業職業學校、嘉義市立仁高級中學、臺南市私立南英高級商工職業學校、臺南市亞洲高級餐旅職業學校、臺南市六信高級中學、新北市私立樹人高級家事商業職業學校、新北市私立復興高級商工職業學校、新北市私立南強高級工商職業學校、穀保學校財團法人新北市穀保高級家事商業職業學校、新北市私立開明高級工業商業職業學校、智光學校財團法人新北市智光高級商工職業學校、清傳學校財團法人新北市清傳高級商業職業學校、能仁學校財團法人新北市能仁高級家事商業職業學校、新北市私立豫章高級工商職業學校、新北市私立莊敬高級工業家事職業學校、新北市私立中華商業海事職業學校、桃園育達學校財團法人桃園市育達高級中等學校、桃園縣六和高級中學、桃園縣私立成功高級工商職業學校、桃園縣私立方曙高級商工職業學校、桃園縣私立啟英高級中學、桃園縣清華高級中學、永平學校財團法人桃園市私立永平工商高級中等學校、桃園縣至善高級中學、桃園縣大興高級中學、新竹縣私立內思高級工業職業學校、新竹縣私立忠信高級中學、新竹縣仰德高級中學、苗栗縣私立育民高級工業家事職業學校、苗栗縣私立賢德高級工商職業學校、苗栗縣私立龍德家事商業職業學校、臺中市明台高級中學、彰化縣私立達德高級商工職業學校、南投縣私立同德家事商業職業學校、雲林縣私立大成高級商工職業學校、雲林縣私立大德工業商業職業學校、嘉義縣私立協志高級工商職業學校、嘉義縣私立萬能高級工商職業學校、弘德學校財團法人嘉義縣弘德高級工商職業學校、臺南縣私立天仁高級工商職業學校、陽明學校財團法人臺南市陽明高級工商職業學校、臺南市私立育德工業家事職業學校、中山學校財團法人高雄市中山高級工商職業學校、高雄縣私立旗美高級商工職業學校、高雄縣私立高英高級工商職業學校、華德學校財團法人高雄市華德高級工業家事職業學校、高雄縣私立高苑高級工商職業學校、屏榮學校財團法人屏東縣屏榮高級中學、屏東縣私立民生高級家事商業職業學校、屏東縣私立華洲高級工業家事職業學校、屏東縣私立日新高級工商職業學校、臺東縣私立公東高級工業職業學校、花蓮縣私立國光高級商工職業學校、上騰學校財團法人花蓮縣上騰高級工商職業學校、宜蘭縣立南澳高級中學、新北市立林口高級中學、高雄市立高雄高級中學、高雄市立左營高級中學、高雄市立高雄女子高級中學、高雄市立中山高級中學、高雄市立新莊高級中學、高雄市立三民高級中學、高雄市立中正高級中學、苗栗縣私立中興高級商工職業學校、高雄市立新興高級中學、屏東縣立大同高級中學、屏東縣立枋寮高級中學、花蓮縣立體育實驗高級中學、新北市立樹林高級中學、新北市立明德高級中學、新北市立永平高級中學、新北市立三民高級中學、新北市立雙溪高級中學、新北市立金山高級中學、新北市立清水高級中學、新北市立海山高級中學、國立佳冬高級農業職業學校、國立屏東高級中學、國立屏東女子高級中學、國立潮州高級中學、國立屏北高級中學、國立屏東高級工業職業學校、國立東港高級海事水產職業學校、國立恆春高級工商職業學校、國立內埔高級農工職業學校、屏東縣立東港高級中學、屏東縣立來義高級中學、高雄市立三民高級家事商業職業學校、高雄市立中正高級工業職業學校、高雄市立海青高級工商職業學校、高雄市立高雄高級工業職業學校、高雄市立高雄高級商業職業學校、高雄市私立三信高級家事商業職業學校、高雄市私立高鳳高級工業家事職業學校、高雄市私立樹德高級家事商業職業學校、高雄市私立中華高級藝術職業學校、高雄市立小港高級中學、高雄市立前鎮

高級中學、高雄市立楠梓高級中學、高雄市立瑞祥高級中學、高雄市立鼓山高級中學、高雄市立林園高級中學、高雄市立仁武高級中學、高雄市立福誠高級中學、高雄市立文山高級中學、高雄市立路竹高級中學、高雄市立六龜高級中學、高雄市私立大榮高級中學、立志學校財團法人高雄市立志高級中學、天主教明誠學校財團法人高雄市明誠高級中學、高雄市私立復華高級中學、天主教道明學校財團法人高雄市道明高級中學、崑山國際學校財團法人臺南市崑山高級中等學校、臺南光華學校財團法人臺南市光華高級中學、臺南市私立慈幼高級工商職業學校、臺南市私立長榮女子高級中學、臺南市私立長榮高級中學、國立新營高級工業職業學校、國立曾文高級家事商業職業學校、國立臺南家齊高級中等學校、國立臺南高級商業職業學校、國立玉井高級工商職業學校、國立臺南大學附屬高級中學、未來學校財團法人臺東縣育仁高級中等學校、國立臺東女子高級中學、國立臺東高級中學、臺東縣立蘭嶼高級中學、國立金門高級中學、國立馬祖高級中學、國立馬公高級中學、國立玉里高級中學、國立花蓮女子高級中學、國立花蓮高級中學、國立東石高級中學、嘉義市私立輔仁高級中學、國立北港高級中學、雲林縣立麥寮高級中學、國立竹東高級中學、臺灣省新竹縣私立東泰高級中學、國立新竹科學園區實驗高級中等學校

副本：本校餐旅管理系



裝

訂

線

