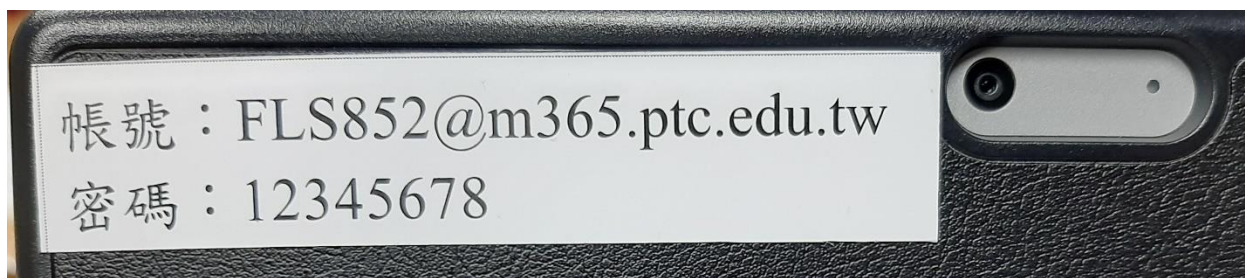
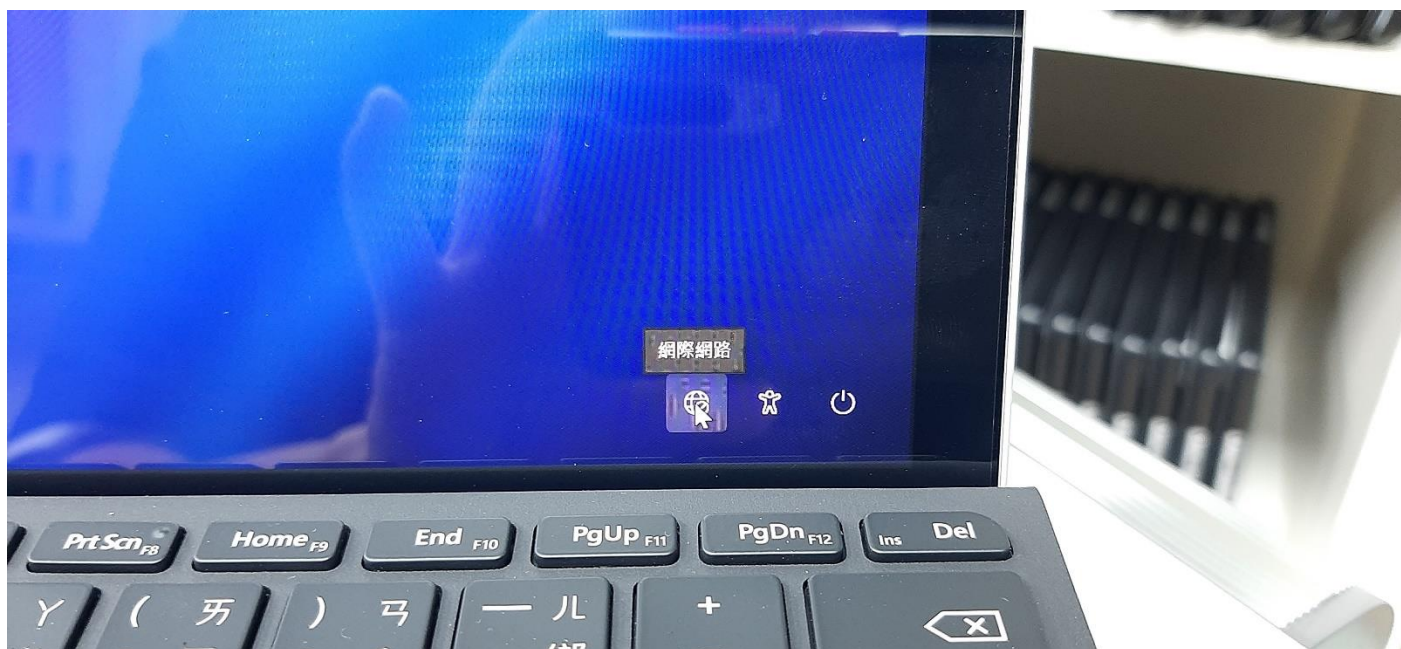


## 微軟 Go3 登入說明

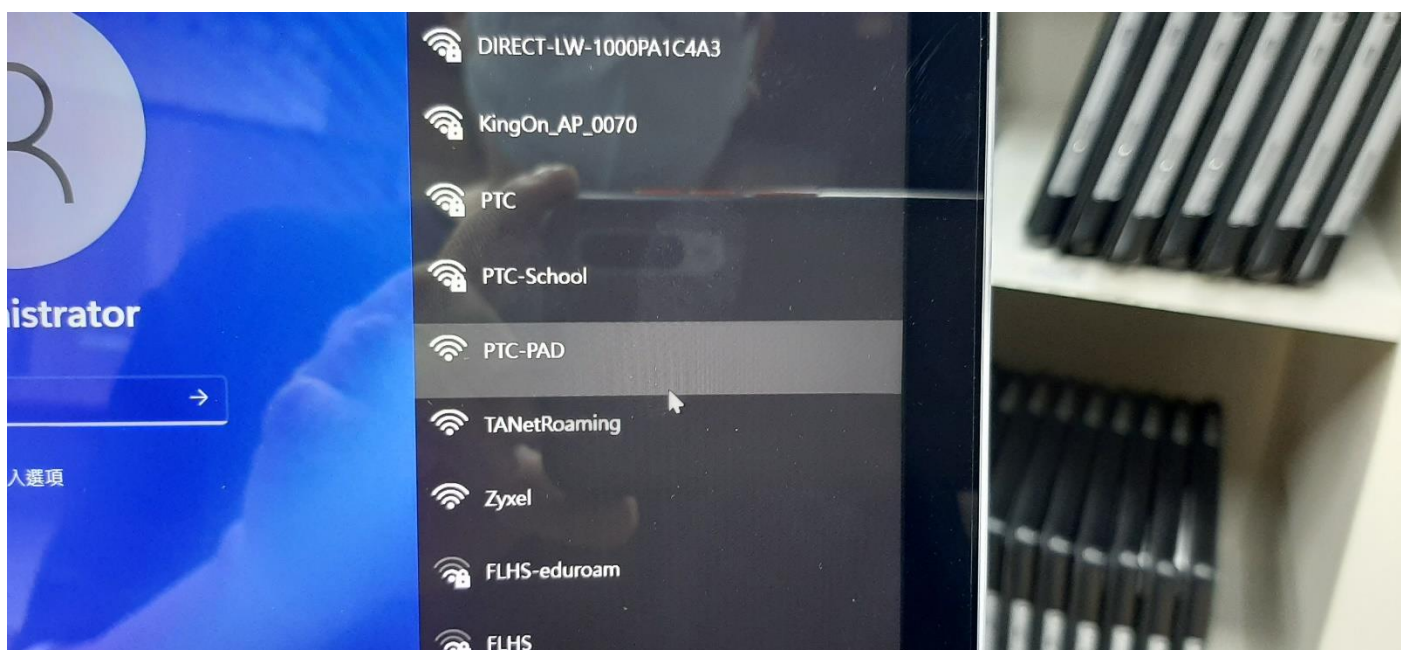
1. 先確認自己 m365 帳號及密碼，帳密都貼在 Go3 的外殼。



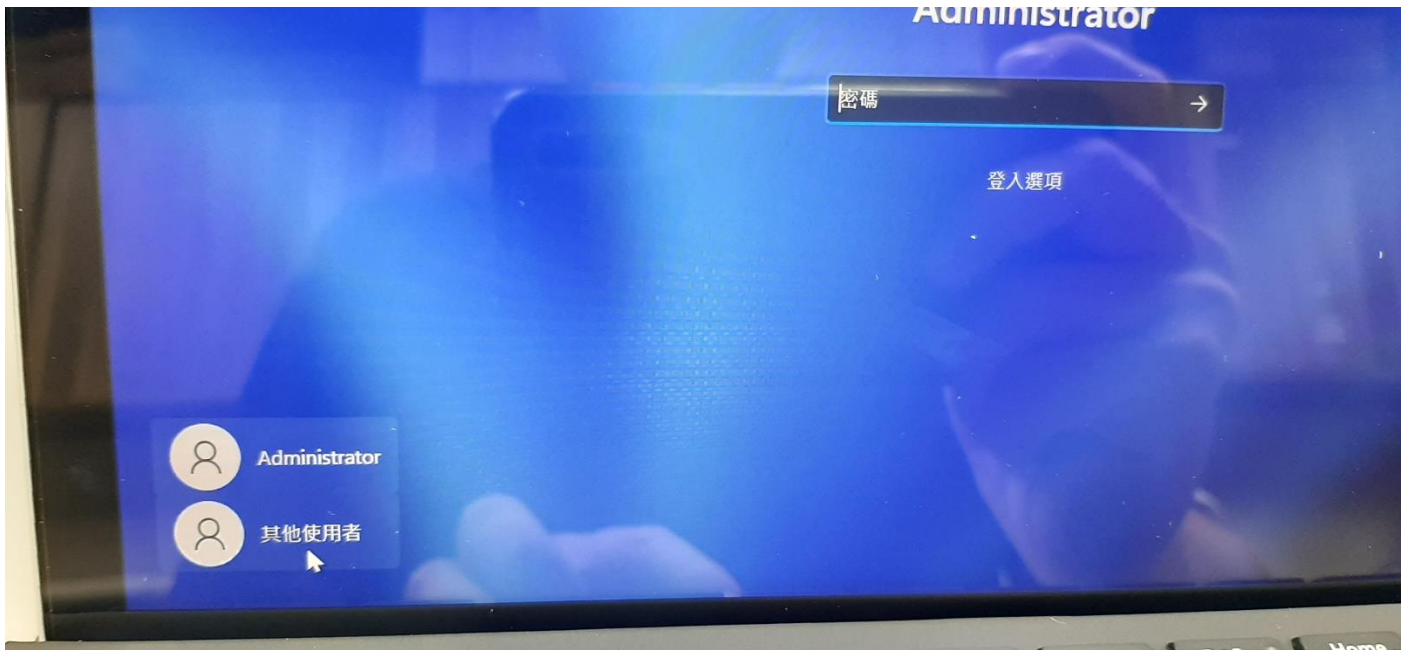
2. 打開 Go3，開機(POWER 在上面)，登入畫面出來後，先連 WIFI，有三個選擇(PTC-PAD、PTC-Device、FLHS-Device)，請選擇訊號比較強的。



→



### 3. 選擇其他使用者



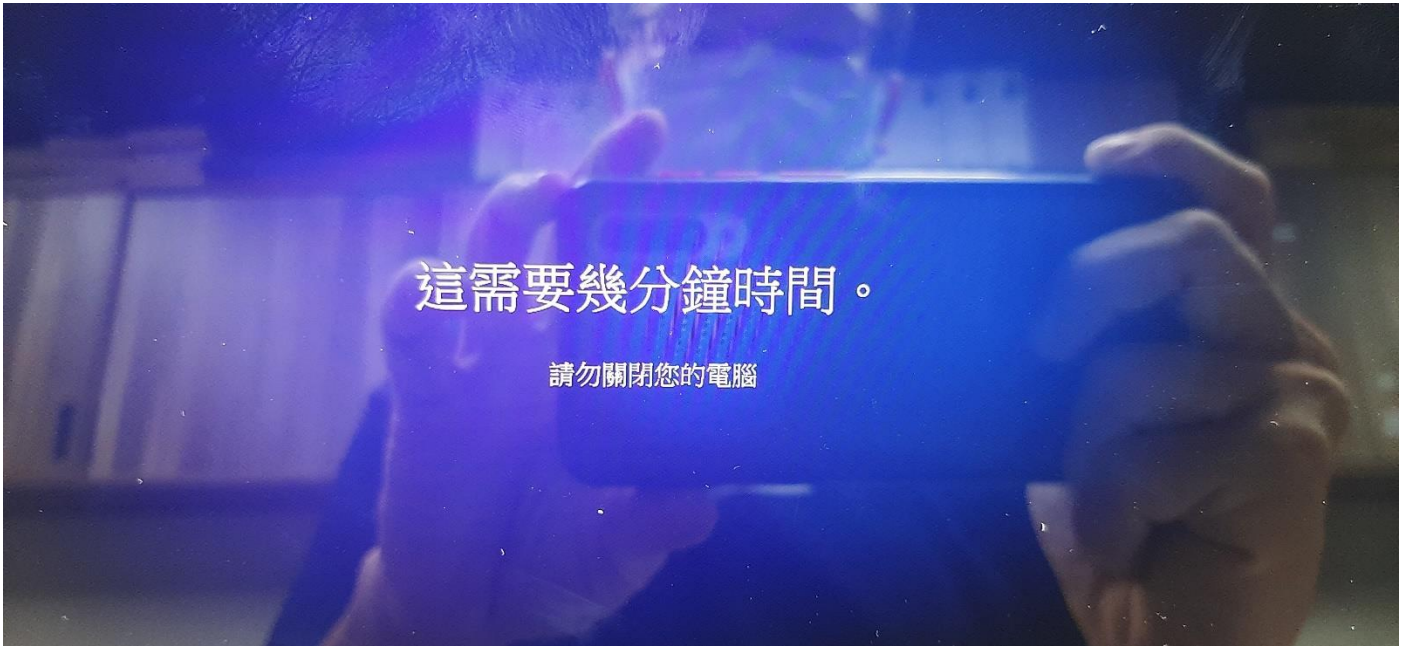
### 4. 輸入 m365 的帳號及密碼(就是剛剛外殼上的帳密)



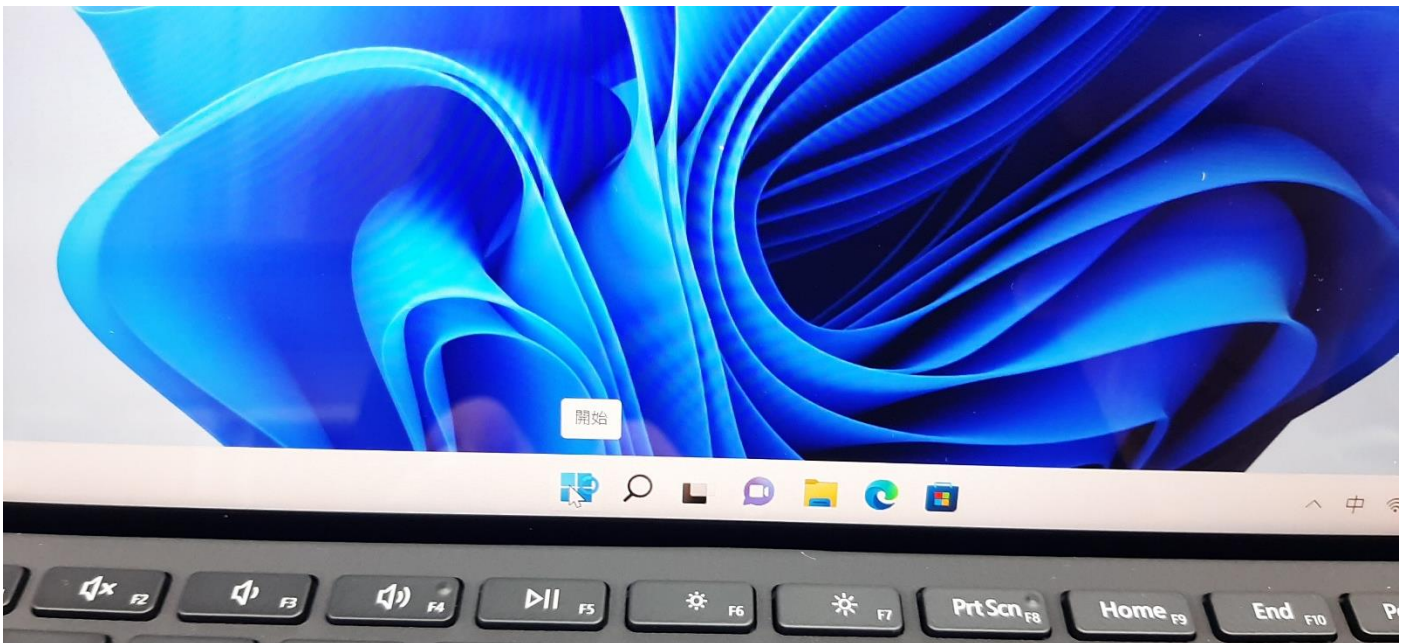
→畫面是測試的帳號，請同學輸入自己機子上面的。



5. 如果登入成功，第一次要等系統跑一下，才會到桌面。

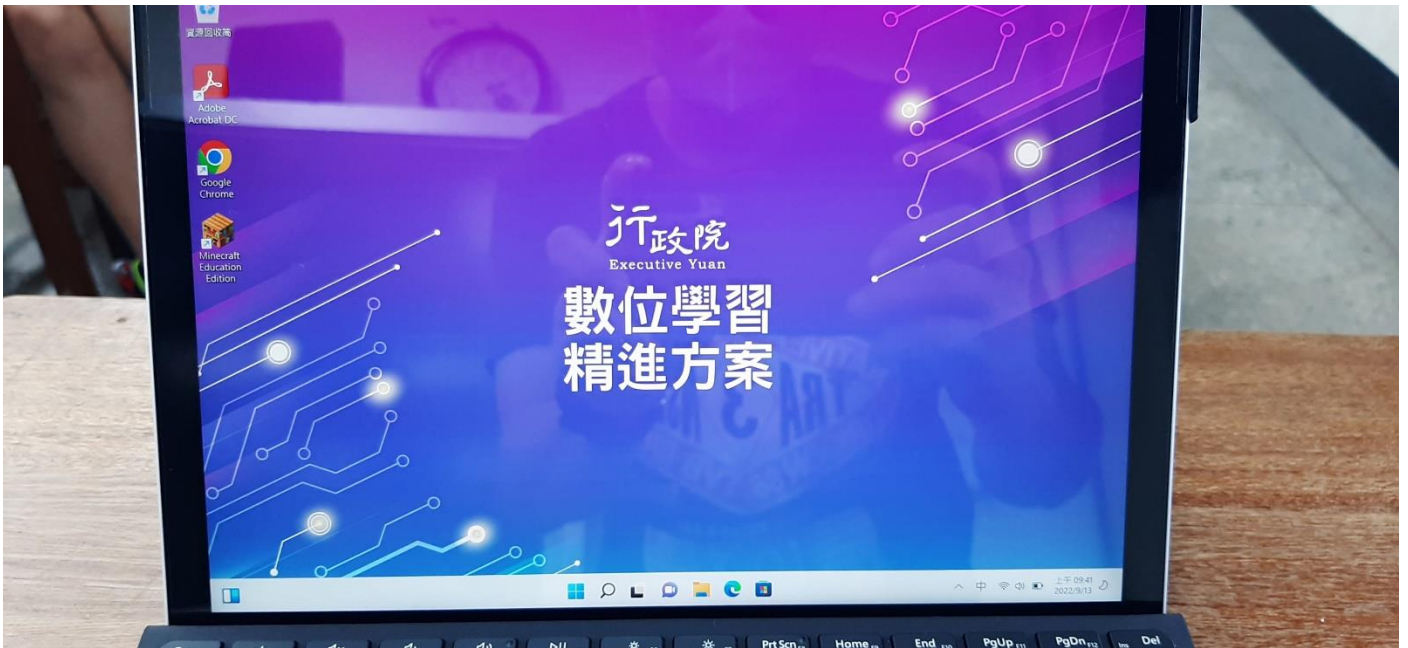



6. 到桌面後，應該都是藍色桌面，請不要關機，等 10 分鐘後重開機。(因為系統要更新)

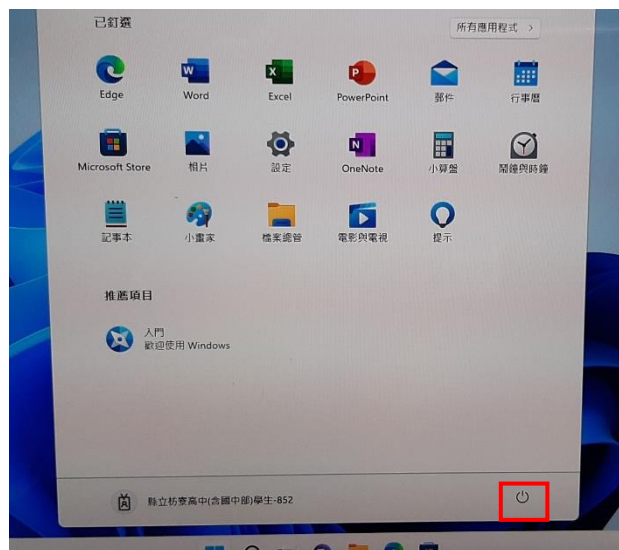


7. 重開機後再登入，應該會出現紫色的「行政院數位學習精進方案」桌面，而且要

確認 Minecraft  的圖示在。



8. 如果成功了，就可以關機了。(按正下方的開始圖示 ，就可以看見關機圖示了)

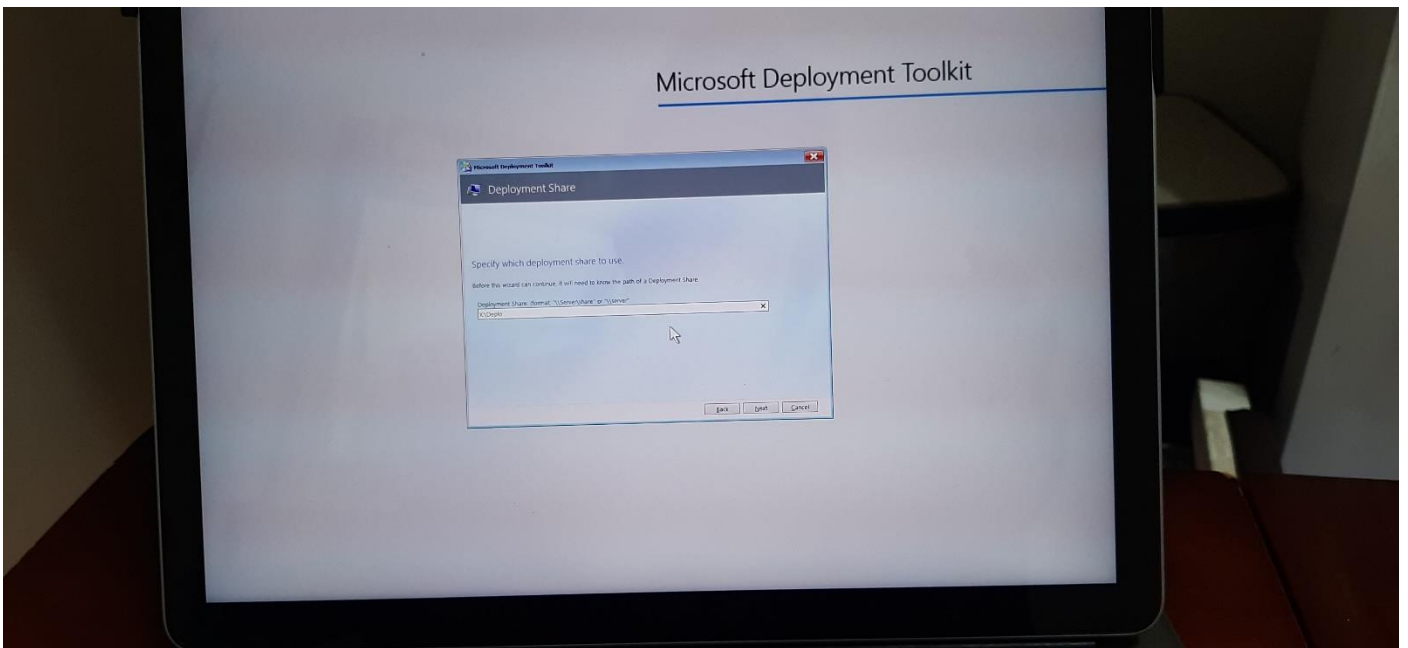


9. 關機時，請確認螢幕都沒有顯示任何文字及圖示，再闔上 Go3，然後拿去充電車充電。(請勿沒完成關機程序就拿去充電，因為這樣機器在充電時可能會比較熱)



**PS：以下情況請拿到教學準備室換備機**

- A. 無法登入。
- B. Go3 有明顯受損。
- C. 如果重開後沒有出現紫色桌面，就把電腦就放到下課前再重開(可能因為網路塞車，系統更新較慢)，如果最後還是未更新的話。
- D. 如果開機就出現下圖，請長按電源鍵直到關機。



- E. 如果一直卡在 teams 時，會發現找不到關機的地方，這時候請 Ctrl-Alt+Del，重開機，應該就可以了，如果不行，一樣換備機。

